



MINISTÈRE DE
L'ÉDUCATION NATIONALE,
DE LA JEUNESSE
ET DE LA VIE ASSOCIATIVE

MINISTÈRE DE
L'ENSEIGNEMENT SUPÉRIEUR
ET DE LA RECHERCHE



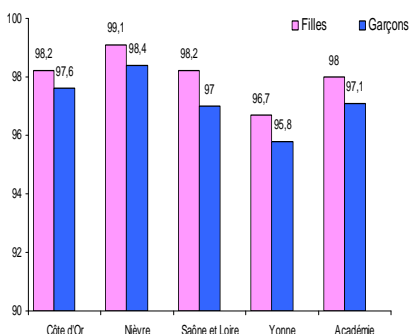
BILAN DE L'ORIENTATION ET DE L'AFFECTATION DANS LE SECOND DEGRÉ

JUIN 2011

La fluidité des parcours s'améliore en 2011, poursuivant ainsi une évolution constatée depuis plusieurs années.

Orientation

PASSAGE EN 5^{ÈME}
- PROPORTION DE FILLES ET DE GARÇONS -
TAUX ACADÉMIQUES ET DÉPARTEMENTAUX



Fin de 6^e

PASSAGE EN 5^{ÈME}
- ÉVOLUTION SUR CINQ ANS, PAR DÉPARTEMENT -

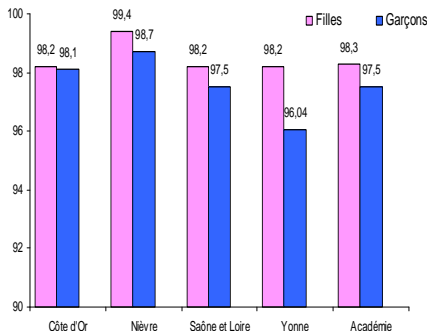
	2011	2010
FRANCE	97,4	96,7
ACADEMIE	97,5	97,2

	2007	2008	2009	2010	2011
CÔTE D'OR	93,1	95,8	95,6	97,4	97,9
NIÈVRE	94,1	96,2	97,8	98,4	98,8
SAÔNE ET LOIRE	96,2	97,5	96,9	97	97,6
YONNE	93,8	95,4	95,6	96,6	96,3

Si l'entrée au collège demeure un passage difficile pour un très faible nombre d'élèves, les redoublements en 6^{ème} sont en diminution nette et sont inférieurs à la moyenne nationale.

Orientation

PASSAGE EN 4^{ÈME}
- PROPORTION DE FILLES ET DE GARÇONS -
TAUX ACADÉMIQUES ET DÉPARTEMENTAUX



Fin de 5^e

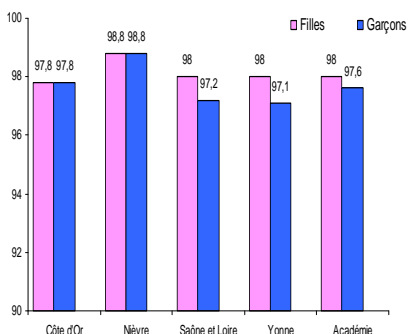
PASSAGE EN 4^{ÈME}
- SELON LE CHOIX DES FAMILLES, PAR DÉPARTEMENT -

	2011	2010
CÔTE D'OR	98,2 %	
NIÈVRE	99,0 %	
SAÔNE ET LOIRE	97,8 %	
YONNE	97,1 %	
ACADÉMIE	97,9 %	98,3 %

En fin de 5^{ème}, alors que le passage est préconisé pour 98,7% des élèves, 2% des familles choisissent malgré cela le redoublement soit environ 300 élèves.

Orientation

PASSAGE EN 3^{ÈME}
- PROPORTION DE FILLES ET DE GARÇONS -
TAUX ACADÉMIQUES ET DÉPARTEMENTAUX



Fin de 4^e

PASSAGE EN 3^{ÈME}
- ÉVOLUTION SUR CINQ ANS, PAR DÉPARTEMENT -

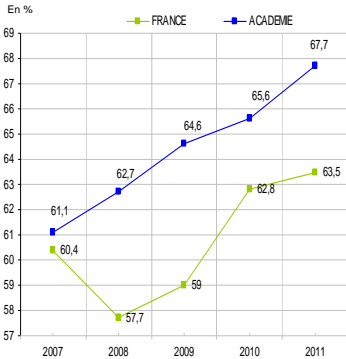
	2011	2010
FRANCE	97,85	97,2
ACADEMIE	97,8	97,3

	2007	2008	2009	2010	2011
CÔTE D'OR	93,3	96,1	96,4	97,1	97,8
NIÈVRE	96,2	97,4	97,4	97,7	98,8
SAÔNE ET LOIRE	96,2	97,6	97,3	97,7	97,6
YONNE	95,3	95,2	95,4	96,9	97,6

Le passage dans le cycle d'orientation poursuit son amélioration, favorisant par ailleurs l'égalité Filles/Garçons.

Orientation

PASSAGE DES 3^{ES} GÉNÉRALES EN 2^{NDE} GÉNÉRALE ET TECHNOLOGIQUE
- ÉVOLUTION SUR CINQ ANS -



Fin de 3^e

DÉCISION D'ORIENTATION EN FIN DE 3^E

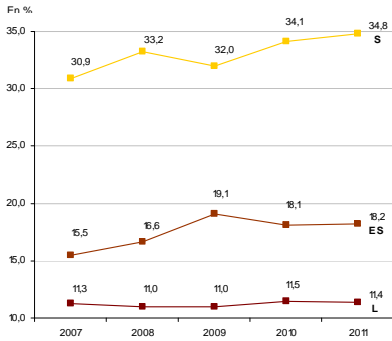
	2011	2010
FRANCE	63,5	62,8
ACADEMIE	67,7	65,6

	PASSAGE AVANT APPEL						RED.	
	2E GT		2E PRO		1E ANNEE CAP		Eff.	%
	Eff.	%	Eff.	%	Eff.	%	Eff.	%
3^{ES} GÉNÉRALES (eff. : 14 436)	9 774	67,7	3 841	26,6	535	3,7	286	2,0
ACADÉMIE	9 248	65,6	4 010	28,4	532	3,8	308	2,2
DONT FILLES	5 256	70,8	1 801	24,3	205	2,8	153	2,1
GARÇONS	4 518	64,3	2 040	29,1	330	4,7	133	1,9
CÔTE-D'OR	3 228	71,9	1 064	23,7	99	2,2	101	2,2
RAPPEL 2010	3 039	70,4	1 090	25,3	85	2,0	100	2,3
NIÈVRE	1 116	61,1	585	32,0	86	4,7	40	2,2
RAPPEL 2010	1 090	60,7	595	33,1	61	3,4	51	2,8
SAÔNE-ET-LOIRE	3 252	67,4	1 275	26,4	195	4,1	101	2,1
RAPPEL 2010	3 079	64,7	1 339	28,2	245	5,2	92	1,9
YONNE	2 178	66,1	917	27,9	155	4,7	44	1,4
RAPPEL 2010	2 040	63,1	986	30,5	141	4,4	65	2,0
TOUTES 3^{ES} (Gén., DP6, Insert.) (eff. : 15 216)	9 786	64,3	4 342	28,5	794	5,2	294	1,9
ACADÉMIE	9 266	62,2	4 530	30,4	811	5,4	314	2,1
DONT FILLES	5 261	68,6	1 962	25,6	288	3,8	157	2,0
GARÇONS	4 525	60,0	2 380	31,5	506	6,7	137	1,8

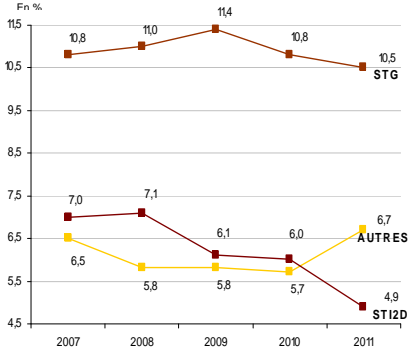
Le taux de passage en 2nde GT des élèves de 3^e générale, continue d'augmenter (+2,1 pts par rapport à 2010) et gagne près de 7 pts en 5 ans. Cette amélioration s'observe dans l'ensemble des départements et elle est favorable aux garçons. La tendance est la même pour l'ensemble des 3^{es} (hors SEGPA)

Orientation

PASSAGE EN 1^E GÉNÉRALE
- ÉVOLUTION SUR CINQ ANS -



PASSAGE EN 1^E TECHNOLOGIQUE
- ÉVOLUTION SUR CINQ ANS -



Fin de 2^e

DÉCISION DE PASSAGE EN 1^E

	2011	2010
FRANCE	84,8	83,8
ACADEMIE	86,5	86,2

	1E GÉNÉRALES				1E TECHNOLOGIQUES							1E PRO	RED.	
	L	ES	S	TOTAL	STI2D	STG	ST2S	STL	STD2A	STAV	1 ^E SPÉ	TOTAL	(dont réorient.)	
ACADÉMIE (eff. : 9 643)	11,4	18,2	34,8	64,4	4,9	10,5	3,0	2,0	0,6	0,3	0,8	22,1	1,1	12,4 (4,5)
RAPPEL 2010	11,5	18,1	34,1	63,7	6,0	10,8	2,8	2,0	0,2	0,7	22,5	0,5	13,4 (5,1)	
DONT FILLES	15,8	21,0	30,4	67,2	0,8	10,0	4,9	2,0	0,9	0,3	19,6	0,9	12,2 (4,2)	
GARÇONS	5,8	14,7	40,5	61,0	10,1	11,0	0,5	2,1	0,3	0,9	25,2	1,3	12,6 (4,9)	
CÔTE-D'OR	10,4	19,4	37,3	67,1	5,3	9,1	2,4	1,8	0,2	0,2	1,5	20,5	0,3	12,1 (4,5)
RAPPEL 2010	10,1	20,6	35,4	66,1	5,1	9,7	2,2	1,5	0,1	1,5	20,1	0,4	13,7 (4,8)	
NIÈVRE	16,0	10,6	34,8	61,4	3,4	10,4	3,9	3,0	3,4	0,4	0,2	24,7	1,8	12,1 (5,5)
RAPPEL 2010	15,6	10,6	32,4	58,6	7,7	10,0	3,2	3,6	0,3	0,2	25,0	2,0	14,5 (5,9)	
SAÔNE&LOIRE	10,2	20,9	35,2	66,3	4,9	10,7	2,4	2,1	0,4	0,1	0,1	20,7	1,9	11,1 (3,5)
RAPPEL 2010	10,4	20,1	35,1	65,6	6,2	11,1	2,7	2,3	0,2	0,1	22,6	0,4	11,7 (4,3)	
YONNE	12,5	16,1	30,1	58,7	4,9	12,3	4,5	1,8	0,2	0,6	1,0	25,3	0,7	15,3 (5,6)
RAPPEL 2010	7,5	16,6	32,5	56,6	7,8	14,2	1,0	0,3	0,3	0,0	23,6	0,0	19,6 (8)	

Le passage en 1^{ère} générale est encore en augmentation cette année. Dans cette voie, les filles sont toujours plus nombreuses qu'auparavant. Leur passage en 1^{ère} S augmente même si les garçons représentent encore 2/3 des élèves de cette série. Dans la voie technologique, le passage dans la série STI2D est en très légère diminution. Une attention particulière devra être apportée à cette filière en fin de 2nde. En revanche, la mise en place des passerelles entre les voies de formation a favorisé la réorientation en 1^{ère} professionnelle.

Affectation en

Post - 3^e

AFFECTATION EN 2^{NDE} GÉNÉRALE ET TECHNOLOGIQUE

ACADÉMIE	NOMBRE DE CANDIDATS V1	NOMBRE D'AFFECTÉS	% D'AFFECTÉS
	9 503	9 774	102,9

Des élèves admis en 2^{nde} GT avaient formulé leur premier vœu dans la voie professionnelle

AFFECTATION EN 2^{NDE} PROFESSIONNELLE

	CAPACITÉS D'ACCUEIL	CANDIDATS V1			CAPACITÉS D'ACCUEIL/ CAND. V1	ADMIS V1			ADMIS V1/ CAND. V1 %	ADMIS TOUS VOEUX			ADMIS TV/ CAND. V1 %	TX D'ATTRACTIVITÉ	PLACES VAC. JUIN %
		TOTAL	FILLES	GARÇONS		TOTAL	FILLES	GARÇONS		TOTAL	FILLES	GARÇONS			
ACADEMIE	3 570	4 918	2 169	2 749	72,6	3 020	1 266	1 754	61,4	3 312	1 394	1 918	67,3	1,4	7,2
<i>RAPPEL 2010</i>	<i>3 565</i>	<i>4 911</i>	<i>2 096</i>	<i>2 815</i>	<i>76,5</i>	<i>3 024</i>	<i>1 274</i>	<i>1 750</i>	<i>61,6</i>	<i>3 336</i>	<i>1 388</i>	<i>1 948</i>	<i>67,9</i>	<i>1,4</i>	<i>6,4</i>
CÔTE-D'OR	964	1 480	680	800	65,1	813	342	471	54,9	891	372	519	60,2	1,5	7,6
NIÈVRE	504	699	308	391	72,1	442	188	254	63,2	472	203	269	67,5	1,4	6,3
SAÔNE-ET-LOIRE	1 238	1 642	707	935	75,4	1 025	417	608	62,4	1 138	467	671	69,3	1,3	8,1
YONNE	864	1 097	474	623	78,8	740	319	421	67,5	811	352	459	73,9	1,3	6,1

La campagne d'affectation 2011 en 2^{nde} professionnelle suit les mêmes tendances qu'en 2010. Les capacités d'accueil restent stables même si elles fluctuent quelque peu selon les départements. Sur l'ensemble des candidats, près de 7 sur 10 sont affectés sur leurs vœux et plus de 6 candidats sur 10 le sont sur leur premier vœu. Alors que le taux d'attractivité moyen est de 1,4, certaines sections trop peu attractives ont dû être gelées après affectation.

AFFECTATION EN CAP DONT EREA

	CAPACITÉS D'ACCUEIL	CANDIDATS V1			CAPACITÉS D'ACCUEIL/ CAND. V1	ADMIS V1			ADMIS V1/ CAND. V1 %	ADMIS TOUS VOEUX			ADMIS TV/ CAND. V1 %	ÉLÈVES AFFECTÉS EN EREA EFF.	TX D'ATTRACTIVITÉ	PLACES VAC. JUIN %
		EFFECTIFS	FILLES	GARÇONS		EFFECTIFS	FILLES	GARÇONS		EFFECTIFS	FILLES	GARÇONS				
ACADEMIE	1 160	1 808	641	1 167	64,2	974	318	656	53,9	1 099	363	736	60,8	4,7	1,6	5,3
<i>RAPPEL 2010</i>	<i>1 159</i>	<i>1 827</i>	<i>703</i>	<i>1 124</i>	<i>63,4</i>	<i>965</i>	<i>363</i>	<i>602</i>	<i>52,8</i>	<i>1 092</i>	<i>392</i>	<i>700</i>	<i>59,8</i>	<i>4,6</i>	<i>1,6</i>	<i>5,8</i>
CÔTE-D'OR	352	530	214	316	66,4	287	113	174	54,2	330	128	202	62,3	4,8	1,5	6,3
NIÈVRE	177	242	79	163	73,1	145	46	99	59,9	166	52	114	68,6	0,0	1,4	6,2
SAÔNE-ET-LOIRE	441	693	214	479	63,6	373	91	282	53,8	419	110	309	60,5	4,8	1,6	5,0
YONNE	190	343	134	209	55,4	167	68	101	48,7	184	73	111	53,6	8,7	1,8	3,2

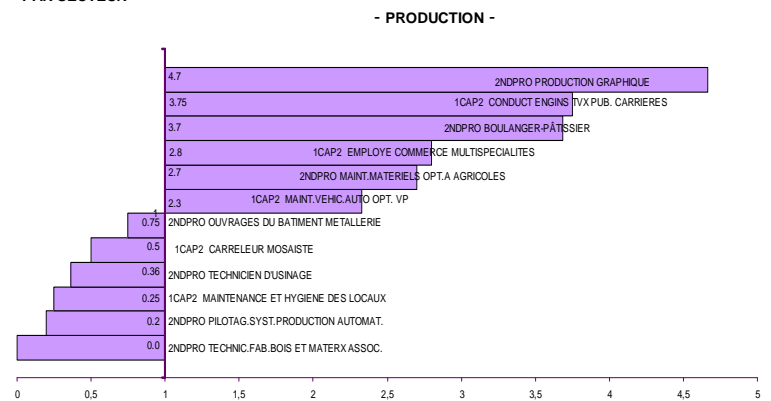
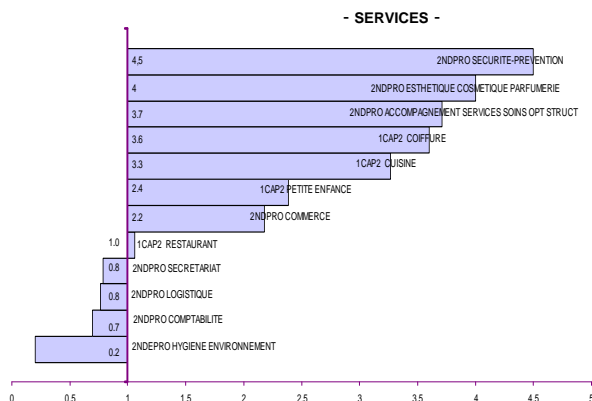
Alors que les capacités d'accueil restent stables, le taux d'élèves affectés en CAP gagne 1 point. Par ailleurs les élèves de 3^{ème} SEGPA sont plus nombreux à être affectés en CAP qu'ils n'y étaient candidats. Leurs vœux 1 pour une autre voie d'orientation n'ont certainement pas pu être satisfaits.

AFFECTATION DES 3^E SEGPA EN CAP

ACADÉMIE	CAPACITÉS D'ACCUEIL	NOMBRE DE CANDIDATS	NOMBRE D'AFFECTÉS	% D'AFFECTÉS
<i>RAPPEL 2010</i>	<i>1 159</i>	<i>639</i>	<i>616</i>	<i>96,4</i>

TAUX D'ATTRACTIVITÉ LES PLUS FORTS ET LES PLUS FAIBLES EN CAP ET BAC PROFESSIONNEL

- PAR SECTEUR -



Affectation en

1^{ère}

ACADÉMIE	CAPACITÉS D'ACCUEIL	CANDIDATS V1			CAPACITÉS D'ACCUEIL/ CAND. V1	ADMIS V1			ADMIS V1/ CAND. V1 %	ADMIS TOUS VOEUX			ADMIS TV/ CAND. V1 %	TX D'ATTRACTIVITÉ	PLACES VAC. JUIN %
		EFFECTIFS	FILLES	GARÇONS		EFFECTIFS	FILLES	GARÇONS		EFFECTIFS	FILLES	GARÇONS			
1E PROFESSIONNELLES	464	451	220	231	102,9	299	144	155	66,3	316	149	167	70,1	1,0	31,9
2 ANS	152	188			80,9	137			72,9	139			73,9	1,2	8,6
3 ANS	312	263			118,6	162			61,6	177			67,3	0,8	43,3
1E TECHNOLOGIQUES	2 709	2 510	1 344	1 166	107,9	2 232	1 136	1 096	88,9	2 272	1 160	1 112	90,5	0,9	16,1

Parmi les 1^{ères} professionnelles, 1/3 des capacités d'accueil concernent des bac pro 2 ans accueillant des CAP bien spécifiques ou maintenus pour offrir une poursuite d'études aux derniers sortants de BEP.

73,9% des candidats ont été admis dans ces formations dont 72,9% sur leur premier vœu.

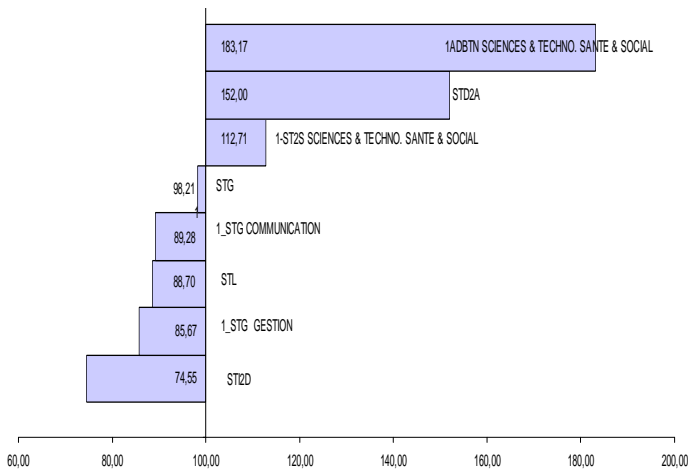
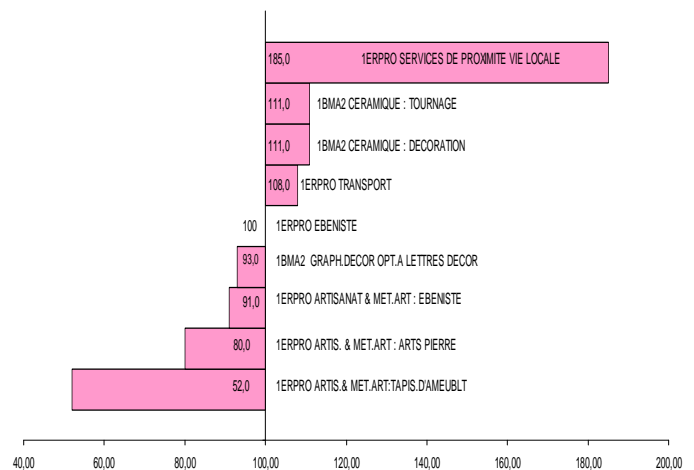
Les 2/3 restant correspondent aux places déclarées disponibles par les établissements en 2^{ème} année du bac pro 3 ans et sont proposées aux élèves souhaitant changer de voie ou de série.

67,3% d'entre eux ont pu être satisfaits dont 61,6% sur leur premier vœu. Cependant, plus de 4 places sur 10 restent toujours vacantes (ex. : en restauration, maintenance des équipements industriels, etc).

En 1^{ère} technologique (STG, STL, STI2D, STD2A, ST2S), environ 9 élèves sur 10 ont été admis. Des ajustements après affectation ont permis d'améliorer le taux de satisfaction.

Les domaines des arts appliqués, de la santé et du social sont très attractifs et n'ont pu accueillir tous les jeunes les demandant en premier vœu.

TAUX DE PRESSION LES PLUS FORTS ET LES PLUS FAIBLES

- 1^{ÈRE} TECHNOLOGIQUE -- 1^{ÈRE} PROFESSIONNELLE - 2 ANS -

Source : AFFELNET

Août 2011

DIRECTEUR DE PUBLICATION : LAURENT HUGOT – CHEF DU SAIO

RÉDACTRICES : ÉLISABETH ASSAILLY – KARINE OUARTI, COP

MISE EN PAGE : SYLVIE JOUGNOT

REPROGRAPHIE : RECTORAT DE DIJON