

SYNTHÈSE

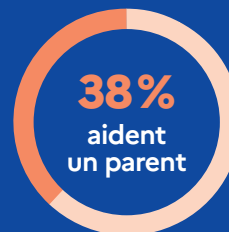
VERS L'ÉGALITÉ RÉELLE ENTRE LES FEMMES ET LES HOMMES EN 10 CHIFFRES-CLÉS

4 • Santé périnatale : 1 grossesse sur 5 s'arrête avant 14 semaines

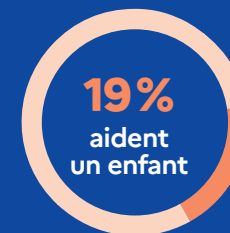
Entre **12%** et **24%** des grossesses **s'arrêtent spontanément** avant **14 semaines** d'aménorrhée.

Source : P. Lacroix et al., 2016. Détails p.33

5 • Femmes seniors : les femmes de 55 à 64 ans sont les plus impliquées dans l'aide et le soin aux proches vulnérables au sein de la famille



1,1 million de femmes entre **55** et **64** ans sont aidantes, soit **23%** des aidants



Source : Haut Conseil de la famille, de l'enfance et de l'âge, (Hcfea), 2019. Détails p.49.

1 • Morts violentes au sein du couple : en 2022, 118 femmes ont été tuées par leur partenaire ou ex-partenaire

Nombre de morts violentes au sein du couple en 2022



Source : Délégation aux victimes des directions de la gendarmerie et de la police nationale (DAV), 2023. Détails p.14.

2 • Prostitution : les femmes sont les premières victimes de la traite des êtres humains pour une exploitation sexuelle

Parmi les **2 026** victimes d'exploitation sexuelle en France accompagnées par **62** associations en 2022 :



Source : Service statistique ministériel de la sécurité intérieure (Ssmis) / Mission interministérielle pour la protection des femmes contre les violences et la lutte contre la traite des êtres humains (Miprof), 2023. Détails p.18.

3 • Santé des femmes : 1 femme sur 10 serait concernée par l'endométriose

Nombre de femmes touchées par l'endométriose en France

1,5 à 2,5 millions de femmes, soit **1 femme sur 10**

Source : ministère de la Santé et de la Prévention, 2022. Détails p.30.

6 • Mixité des métiers : 8 salariés sur 10 exercent un métier non-mixte*

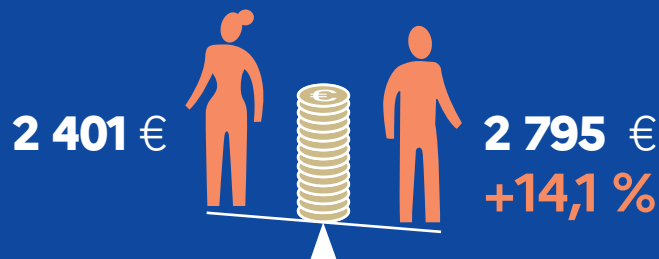
Poids relatif dans l'emploi selon la prédominance sexuée des métiers



* Un métier est considéré comme non-mixte lorsqu'au moins 65% des salariés qui l'exercent sont des femmes ou respectivement des hommes.
Source : Direction de l'animation de la recherche, des études et des statistiques (Dares), 2023. Détails p.56.

7 • Egalité salariale : en 2022, les hommes gagnent en moyenne 14,1% de plus que les femmes

Salaires mensuels moyens nets en EQTP* et écart de salaire entre les femmes et les hommes dans le secteur privé en 2022



* Salaire en équivalent temps plein. Source : Insee, 2023. Détails p.60.

8 • Culture de l'égalité : même si elle progresse, la mixité dans certains diplômes doit se renforcer

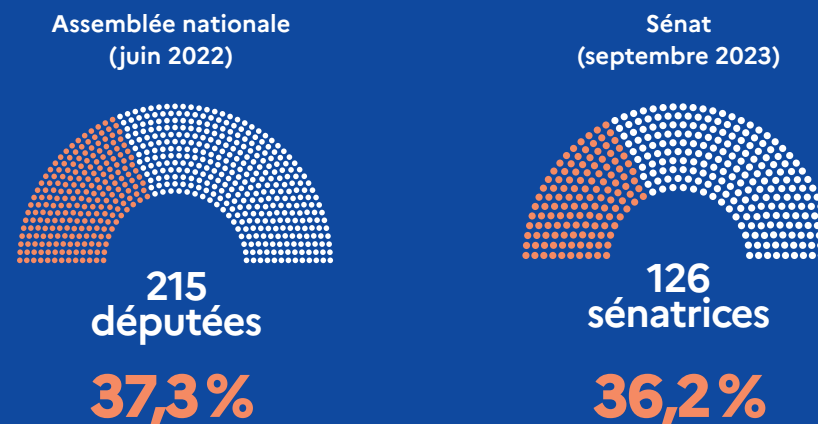
Part des femmes parmi les diplômés d'un titre d'ingénieur entre 2000 et 2021



Source : Direction de l'évaluation, de la prospective et de la performance (Depp) et ministère de l'Enseignement supérieur et de la Recherche, 2023. Détails p.77

9 • Parité politique : au Parlement, la parité progresse mais n'est toujours pas atteinte

Nombre et part des femmes élues à l'Assemblée nationale et au Sénat



Source : Assemblée nationale, Sénat. Détails p.74.

10 • Monde : 190 millions de femmes dans le monde n'ont pas accès à la contraception alors qu'elles le souhaitent

Nombre de femmes en âge de procréer (15-49 ans) présentant un besoin en contraception non satisfait en 2019



Source : Nations unies, 2019. Détails p.92.