

Réseau Canopé

Construire aujourd'hui l'enseignement de demain

Notre sélection thématique en collaboration
avec l'EAFIC de l'Académie de Dijon

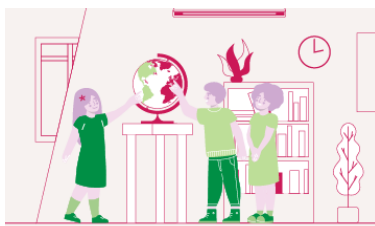


Ressources d'autoformation

Éducation à la transition écologique et sociale (ETES)

Page thématique

Comment aborder les enjeux de transition écologique et sociale avec les enfants et les jeunes ? Vous trouverez sur cette page de nombreuses ressources de formats variés pour vous former et vous accompagner face à cette thématique qui soulève des questions socialement vives.



Éducation à la transition écologique et sociale -
Réseau Canopé

cano.pe/423

Capsules vidéo



Quelle posture de l'enseignant face à la question de la transition écologique ? - CanoTech

La transition écologique est une question éminemment politique sur laquelle les enseignants et les élèves ont des avis. Ce sketchnote donne deux éléments de réponse sur la posture qui doit être adoptée par les enseignants face à cette question socialement vive.

cano.pe/597



Comment éduquer au changement climatique ? - CanoTech

Éric Guilyardi est océanographe et climatologue. Dans cette interview, il explique comment parvenir à mettre en œuvre l'éducation au changement climatique à l'école et quelle posture adopter en tant qu'enseignant.

cano.pe/599



Le rôle de l'école dans l'appropriation d'un nouveau rapport au vivant - CanoTech

Dans cette interview, Nathanaël Wallenhorst, maître de conférences à l'université catholique de l'Ouest (UCO), propose de repenser le rapport de l'humain avec la nature.

cano.pe/59b

Podcasts Extra classe



Éduquer aux médias et à l'information - Extra classe

L'éducation à la transition écologique et sociale est aujourd'hui une priorité pour l'ensemble de la communauté éducative et nécessite l'engagement de tous. Inspirez-vous des retours d'expérience partagés dans Extra classe pour aborder le développement durable avec vos élèves, mettre en place des actions et également pour faire classe dehors !

cano.pe/42d

Parcours en autoformation



L'impact carbone de mon établissement, un projet à construire en EDD - m@gistère

Dans ce parcours de formation, vous allez découvrir comment construire avec vos élèves un projet de calcul des émissions carbone de votre établissement et comment impulser des actions dans le but de les réduire.

cano.pe/4vt

Réseau Canopé
Direction territoriale Bourgogne-Franche-Comté

5, rue des F. de la Résistance - 25000 Besançon
3, avenue Alain Savary - 21000 Dijon
contact.dt-bfc@reseau-canope.fr
✉@Canope_DTBF
🌐reseau-canope-bfc